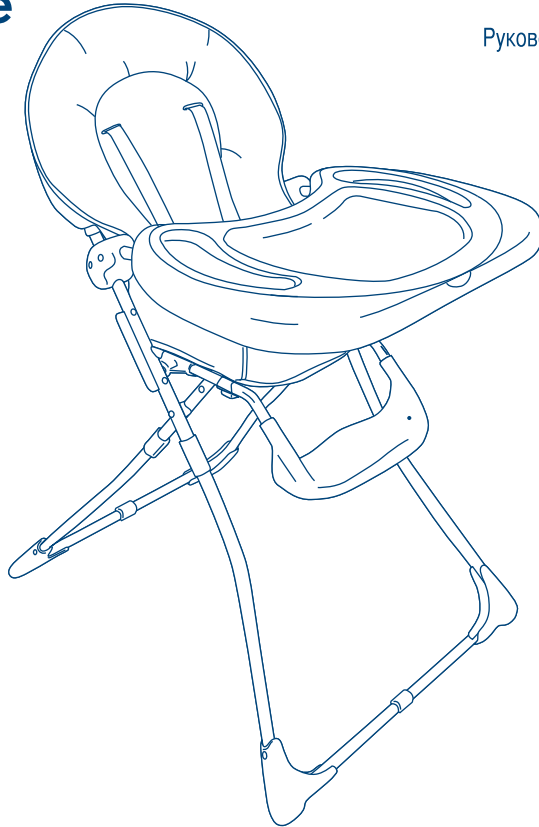




barcelona highchair user guide



دليل المستخدم

راهنمای استفاده کننده

Guide d'utilisation

Gebrauchsanleitung

Οδηγός χρήστη

PANDUAN BAGI PEMAKAI

ユーザーガイド

사용자 가이드

用戶指南

Instrukcja użytkowania

Manual do usuário

Руководство пользователя

Guía del usuario

คู่มือการใช้งาน

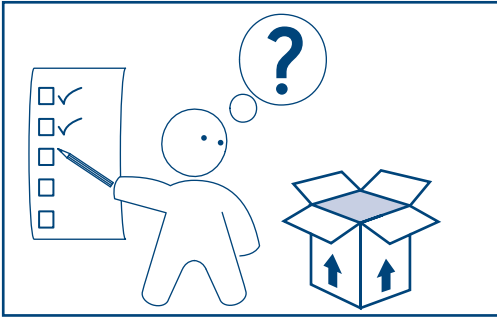
Kullanım Kılavuzu

IMPORTANT! KEEP FOR FUTURE REFERENCE , **مهم! برای استفاده آتی آن را نگه دارید** , **هام! احتفظي بها للرجوع إليها في المستقبل** , **IMPORTANT ! CONSERVER POUR RÉFÉRENCE ULTÉRIEURE** , **WICHTIG! ZUR SPÄTEREN VERWENDUNG AUFBEWAHREN** , **ΣΗΜΑΝΤΙΚΟ! ΝΑ ΦΥΛΑΣΣΕΤΑΙ ΓΙΑ ΜΕΛΛΟΝΤΙΚΗ ΧΡΗΣΗ** , **ΣΗΜΑΝΤΙΚΟ! ΝΑ ΦΥΛΑΣΣΕΤΑΙ ΓΙΑ ΜΕΛΛΟΝΤΙΚΗ ΧΡΗΣΗ** , **PENTING! SIMPAN SEBAGAI RUJUKAN DI KEMUDIAN HARI** , **重要! 今後のご参考のために保存しておいて下さい** , **중요! 나중에 참고를 위해 보관** , **重要! 妥善保存以备日后参考** , **WAŻNE! ZACHOWAĆ NA WAŻNE! ZACHOWAĆ NA PRZYSZŁOŚĆ** , **IMPORTANTE! MANTENHA PARA REFERÊNCIA FUTURA** , **ВАЖНО! СОХРАНЯЙТЕ ДЛЯ БУДУЩИХ СПРАВOK** , **¡IMPORTANTE! GUARDAR PARA FUTURAS CONSULTAS** , **ข้อความสำคัญ! เก็บไว้สำหรับการอ้างอิงในอนาคต กรุณาอ่านอย่างรอบคอบ** , **ÖNEMLİ! İLERDE BAŞVURMAK ÜZERE SAKLAYIN**

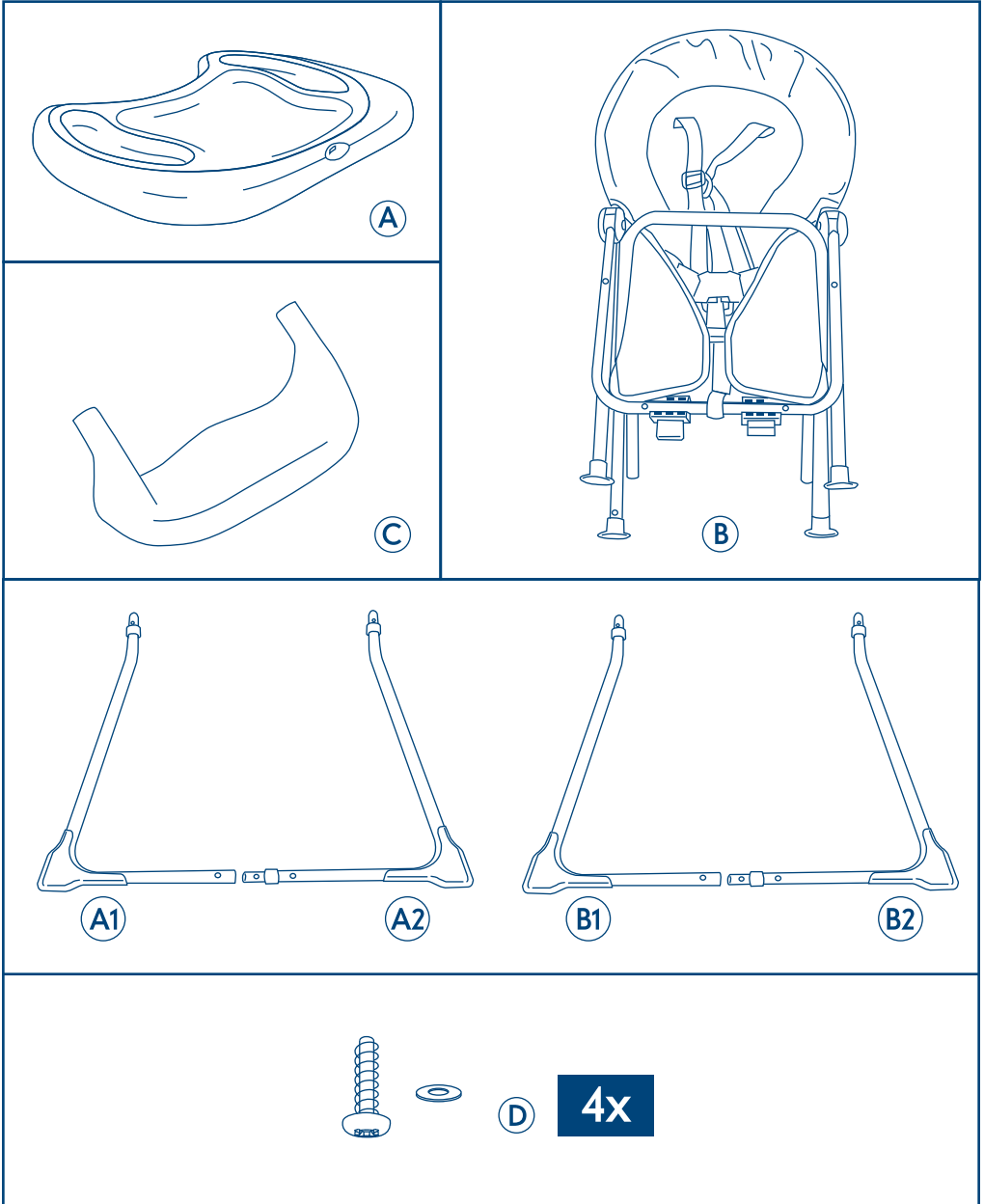
tools required for construction, الأدوات المطلوبة للبناء , ابزارهای ویژه ساخت , outils nécessaires , pour l'assemblage , Für die Montage benötigte Werkzeuge , εργαλεία που απαιτούνται για τη συναρμολόγηση , alat-alat yang diperlukan untuk pembuatan , 組み立てに工具が必要です
조립에 공구 필요 , 建筑所需的工具 , narzędzia wymagane do montażu , são necessárias
ferramentas para a construção , для сборки потребуются инструменты , se requieren herramientas
para el ensamblaje , ต้องการเครื่องมือสำหรับการประกอบ , montaj için bazı aletler gerekmektedir.



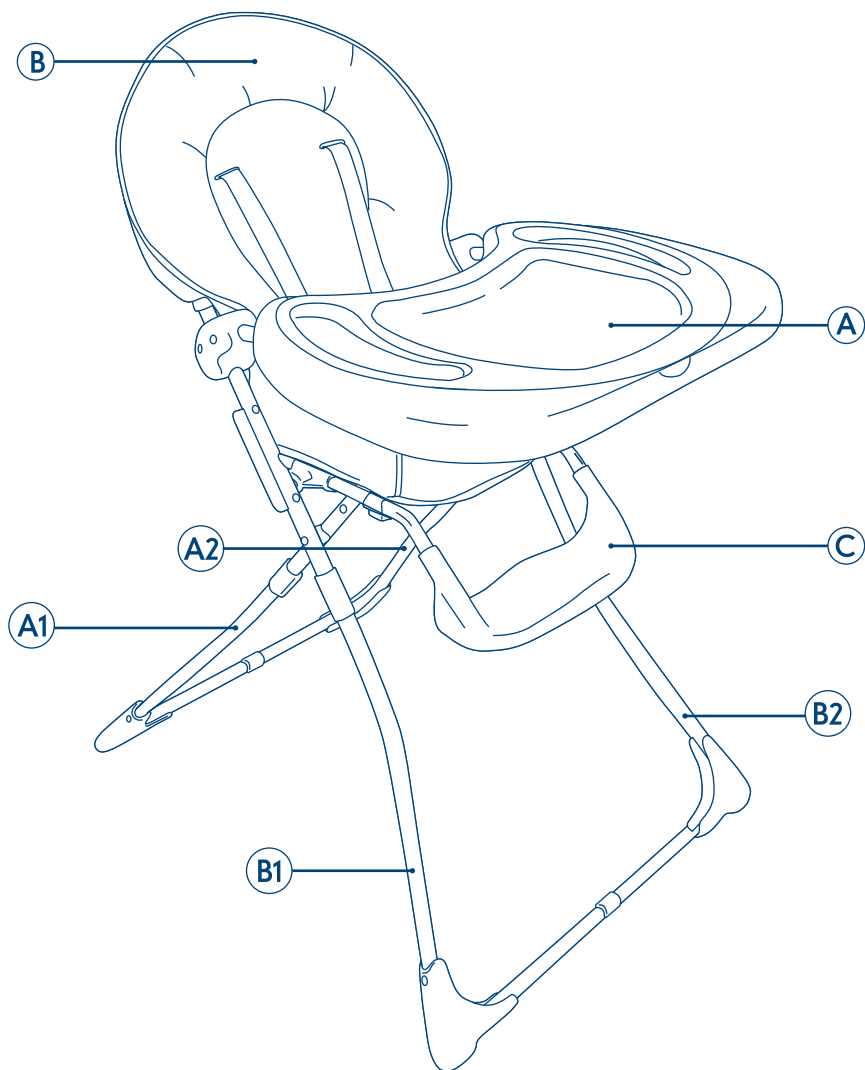
important information, معلومات هامة , اطلاعات مهم , informations importantes
Wichtige Informationen , σημαντικές πληροφορίες , informasi penting , 重要情報 , 중요 정보
重要信息 , ważne informacje , informações importantes , важная информация
información importante , ข้อมูลสำคัญ , önemli bilgi



parts check list, قائمة الأجزاء, ليست موجودى قطعات, nomenclature des pièces/Teile-Prüfliste
Λίστα εξαρτημάτων, daftar periksa komponen, 部品チェックリスト, 부품 점검 목록
零件检查清单, lista kontrolna elementów, lista de verificação de peças, проверочный лист
комплектности, lista de comprobación de las piezas, รายการตรวจชิ้นส่วนสินค้า, parça listesi

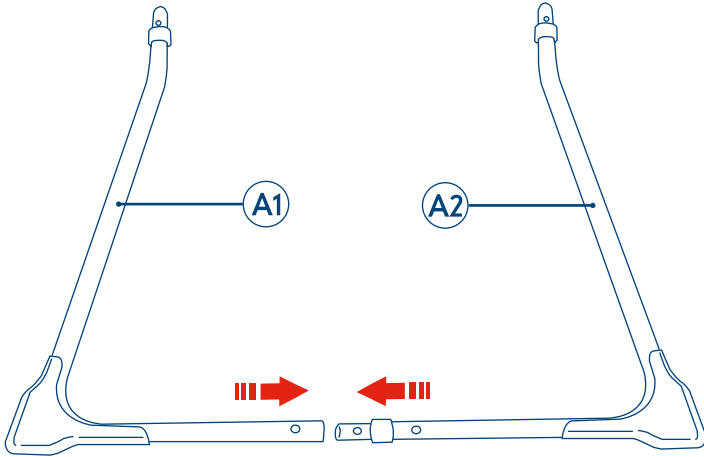


assembly diagram, رسم التجميع, نمودار سوار کردن محصول, diagramme de montage, Montage-Schaubild, διάγραμμα συναρμολόγησης, diagram perakitan, 組立図, 조립도, 组装示意图 schemat montażu, diagrama de montagem, сборочный чертеж, ilustración del ensamblaje, แผนผัง, Kurulum resmi.

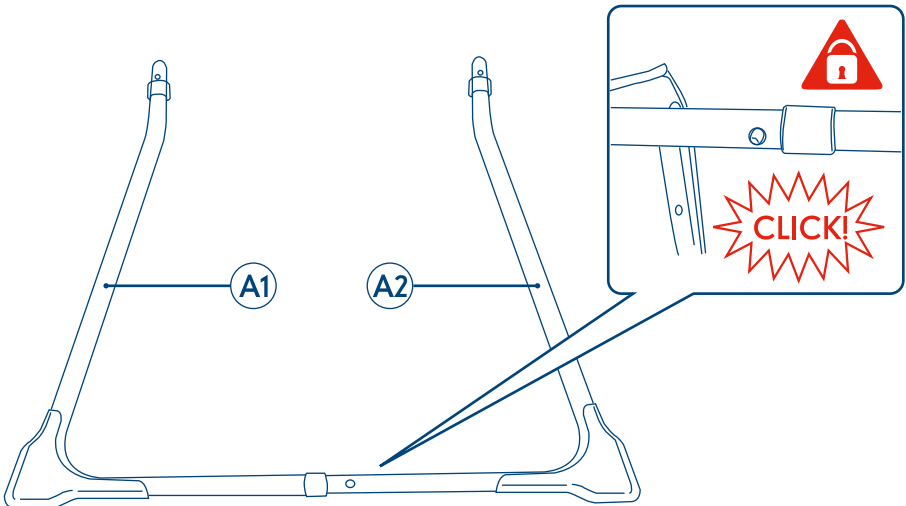


assembly instructions, دستور العمل نصب قطعات, إرشادات التجميع, instructions de montage
Montageanweisungen, οδηγίες για τη συναρμολόγηση, instruksi perakitan, 組み立て説明書
조립 설명서, 組裝說明, instrukcja montażu, instruções para montagem, инструкции по сборке
instrucciones de montaje, คำแนะนำสำหรับการประกอบ, kurulum talimatları

1

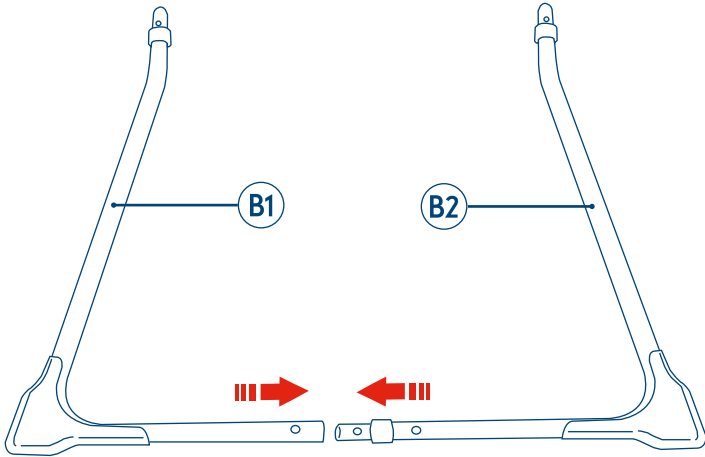


2

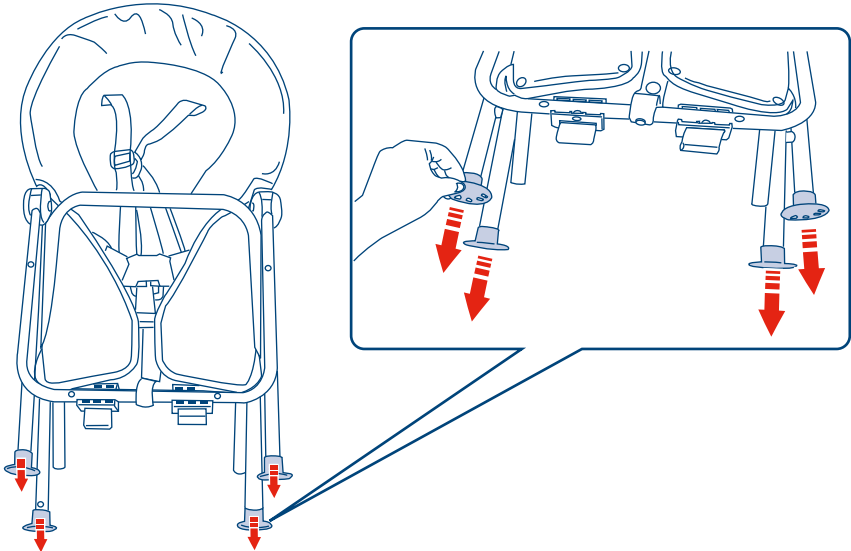


assembly instructions, إرشادات التجميع, دستور العمل نصب قطعات, instructions de montage
Montageanweisungen, οδηγίες για τη συναρμολόγηση, instruksi perakitan, 組み立て説明書
조립 설명서, 组装说明, instrukcja montażu, instruções para montagem, инструкции по сборке
instrucciones de montaje, คำแนะนำสำหรับการประกอบ, kurulum talimatları

3

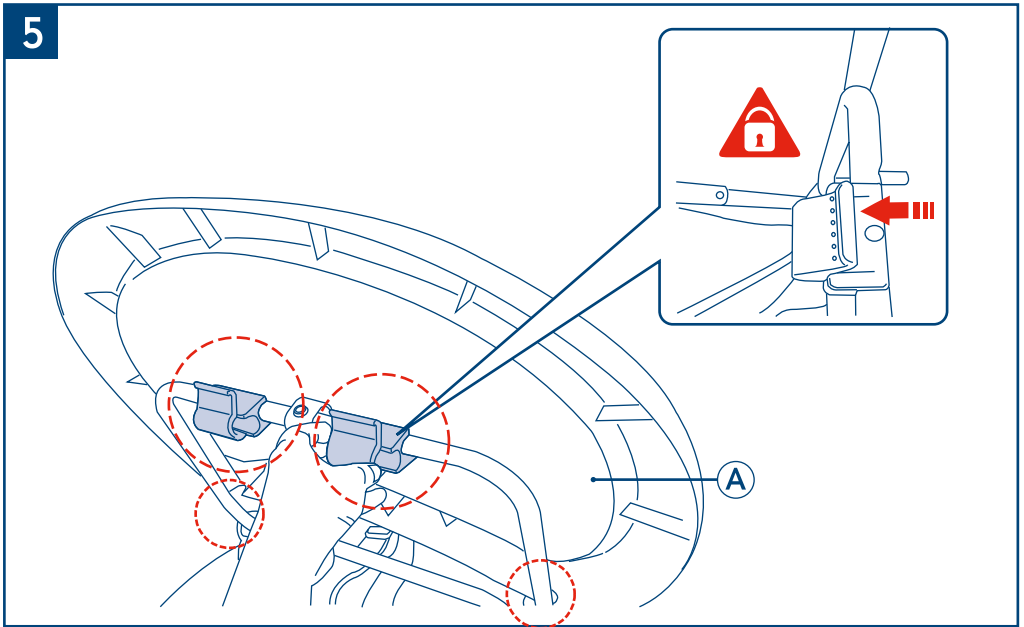


4

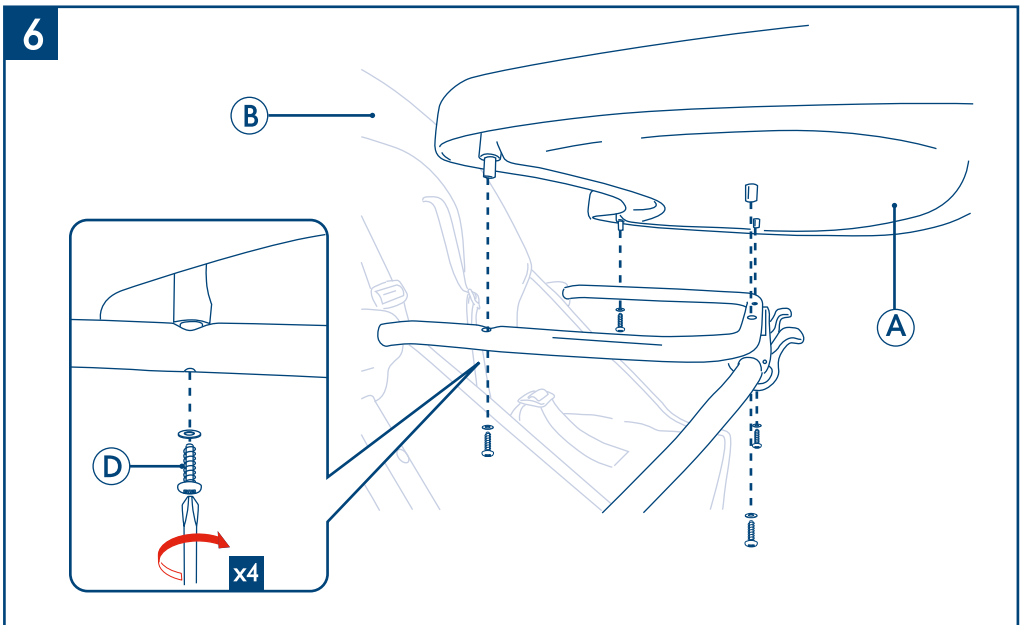


assembly instructions, دستور العمل نصب قطعات, إرشادات التجميع, instructions de montage
Montageanweisungen, οδηγίες για τη συναρμολόγηση, instruksi perakitan, 組み立て説明書
조립 설명서, 组装说明, instrukcja montażu, instruções para montagem, инструкции по сборке
instrucciones de montaje, คำแนะนำสำหรับการประกอบ, kurulum talimatları

5

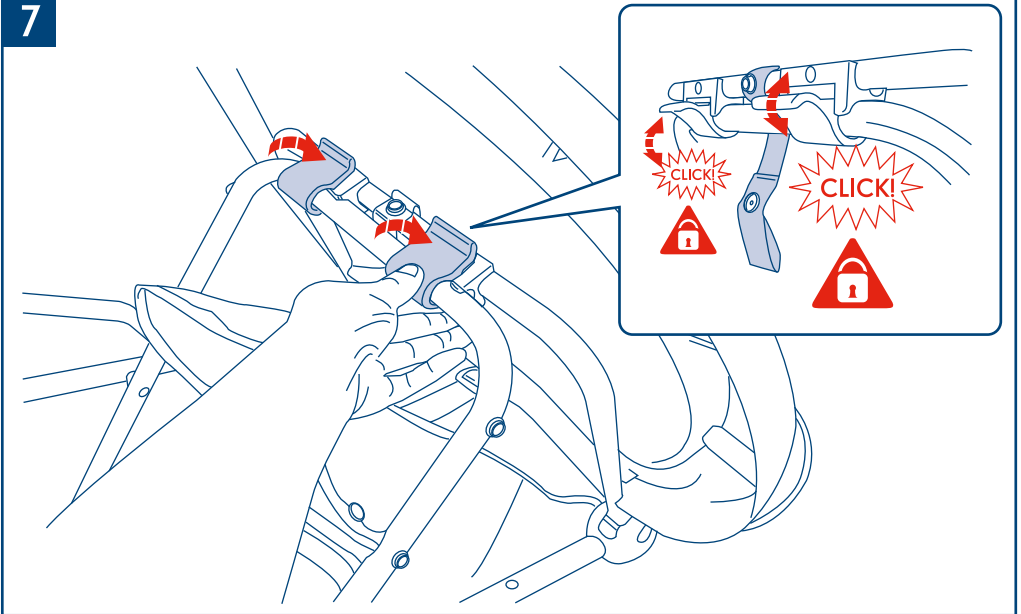


6

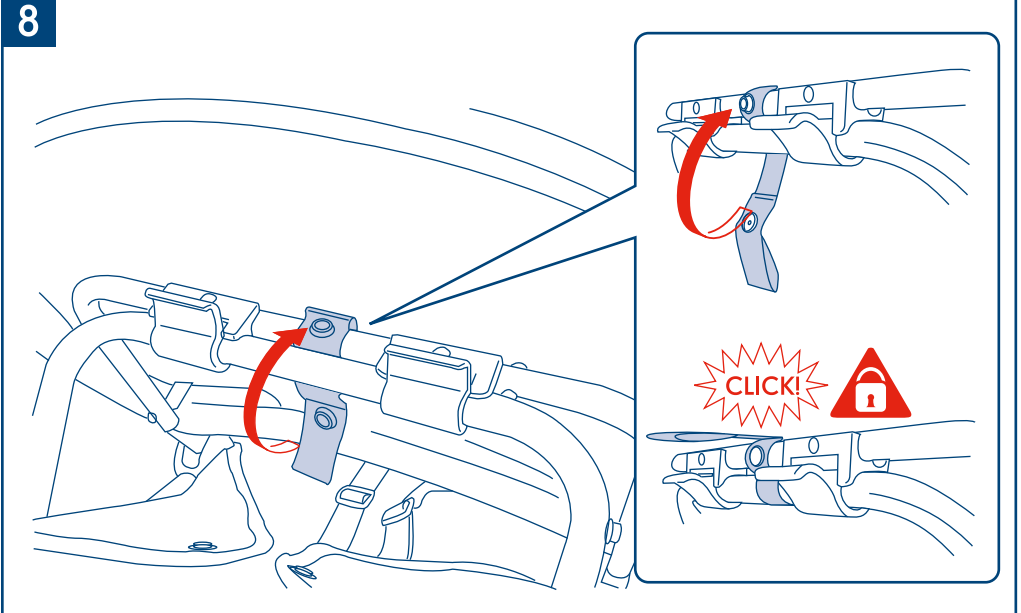


assembly instructions, إرشادات التجميع, دستور العمل نصب قطعات, instructions de montage
Montageanweisungen, οδηγίες για τη συναρμολόγηση, instruksi perakitan, 組み立て説明書
조립 설명서, 组装说明, instrukcja montażu, instruções para montagem, инструкции по сборке
instrucciones de montaje, คำแนะนำสำหรับการประกอบ, kurulum talimatları

7

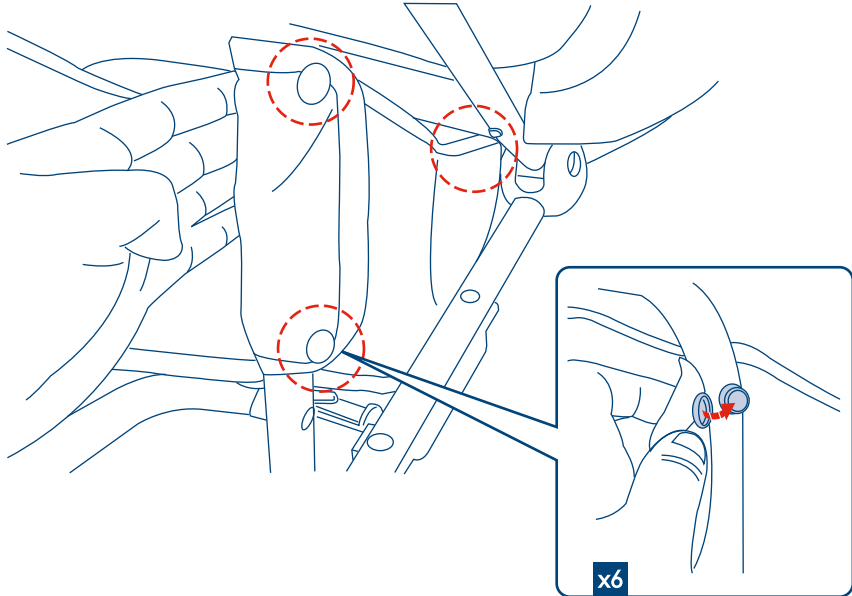


8

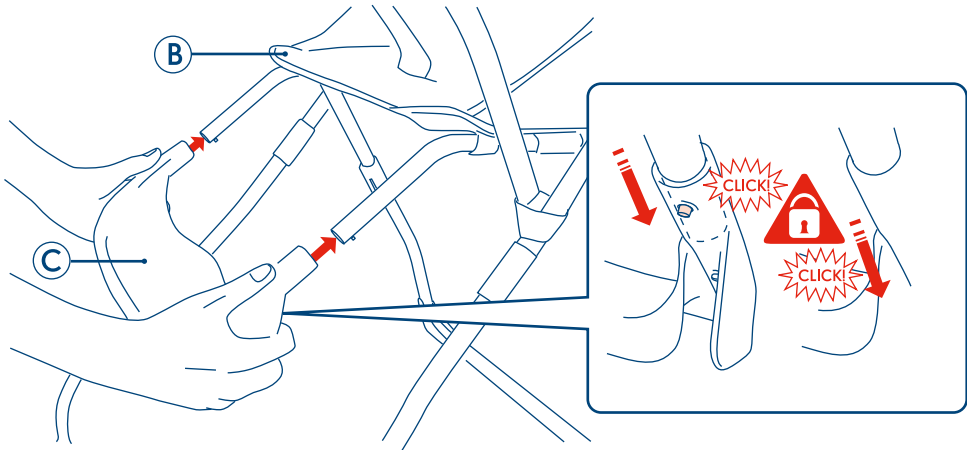


assembly instructions, إرشادات التجميع, دستورالعمل نصب قطعات, instructions de montage
Montageanweisungen, οδηγίες για τη συναρμολόγηση, instruksi perakitan, 組み立て説明書
조립 설명서, 組裝說明, instrukcja montażu, instruções para montagem, инструкции по сборке
instrucciones de montaje, คำแนะนำสำหรับการประกอบ, kurulum talimatları

9

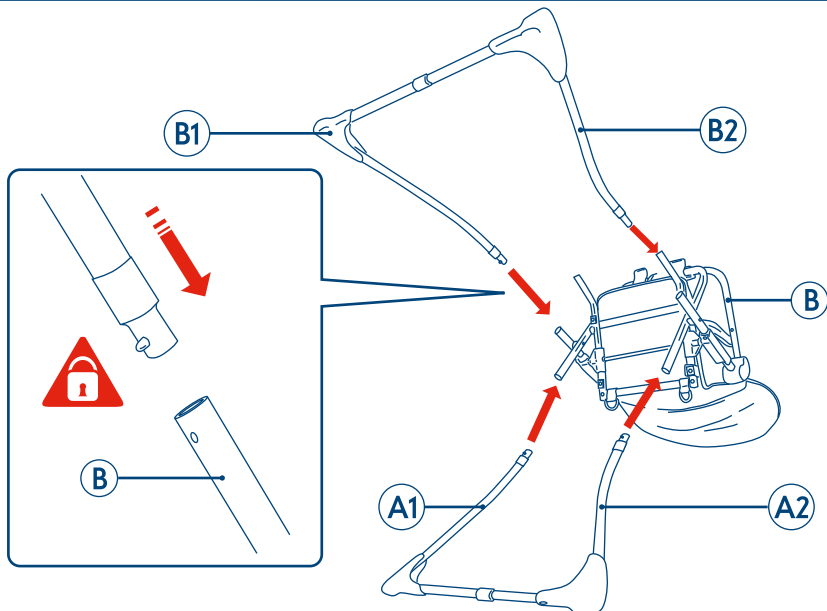


10

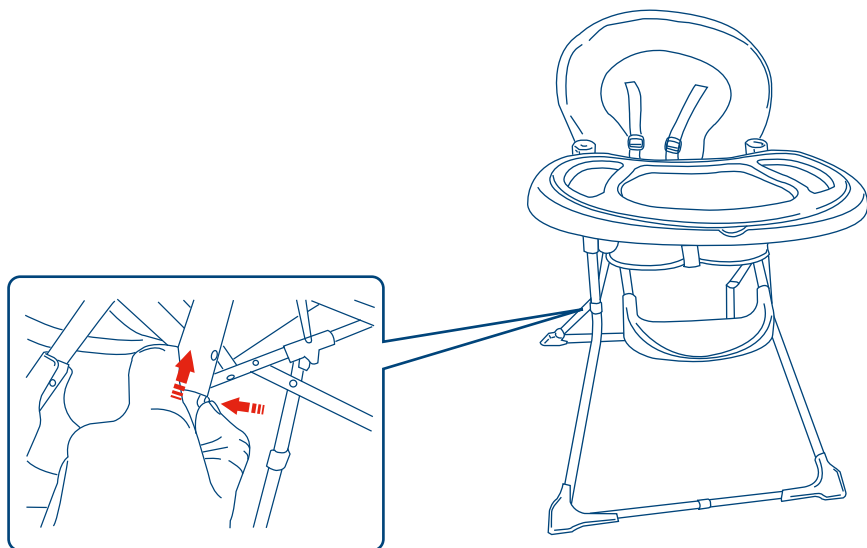


assembly instructions, دستور العمل نصب قطعات, إرشادات التجميع, instructions de montage
Montageanweisungen, οδηγίες για τη συναρμολόγηση, instruksi perakitan, 組み立て説明書
조립 설명서, 组装说明, instrukcja montażu, instruções para montagem, инструкции по сборке
instrucciones de montaje, คำแนะนำสำหรับการประกอบ, kurulum talimatları

11

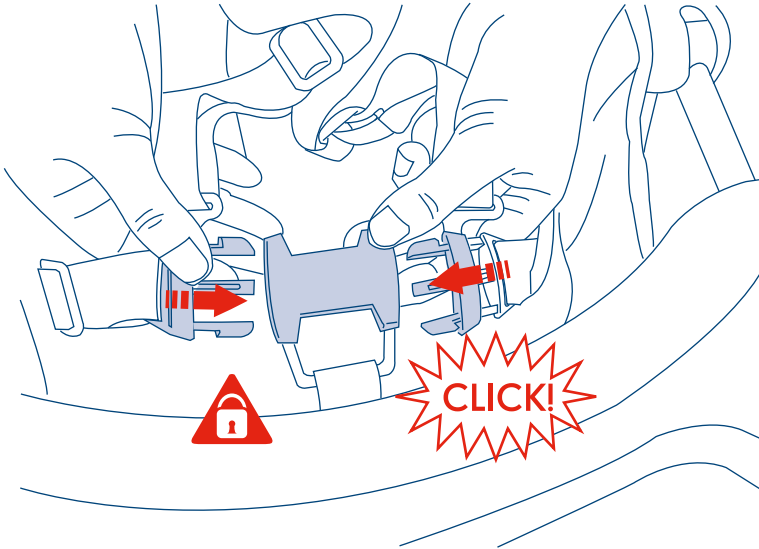


12

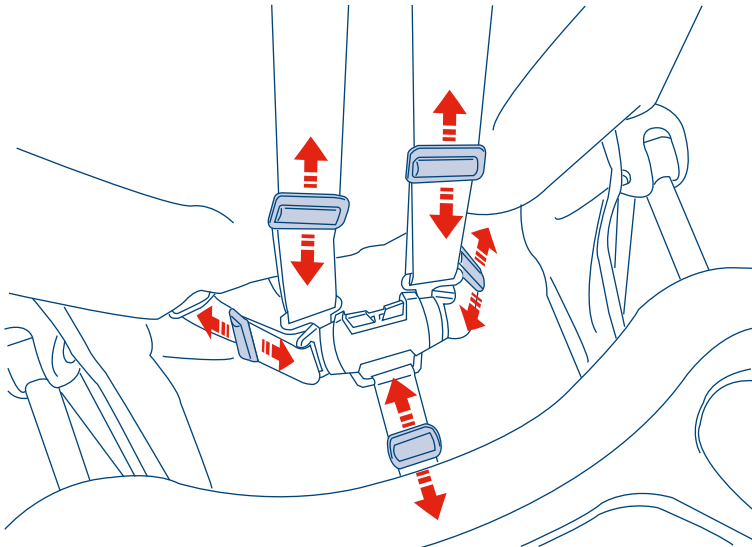


in use, استعمال, در حال استفاده, utilisation, Verwendung, κατά τη χρήση
sedang digunakan, 使用中, 사용 중, 使用, w użyciu, em uso, применение
durante su uso, ใช้งานอยู่, kullanım

13

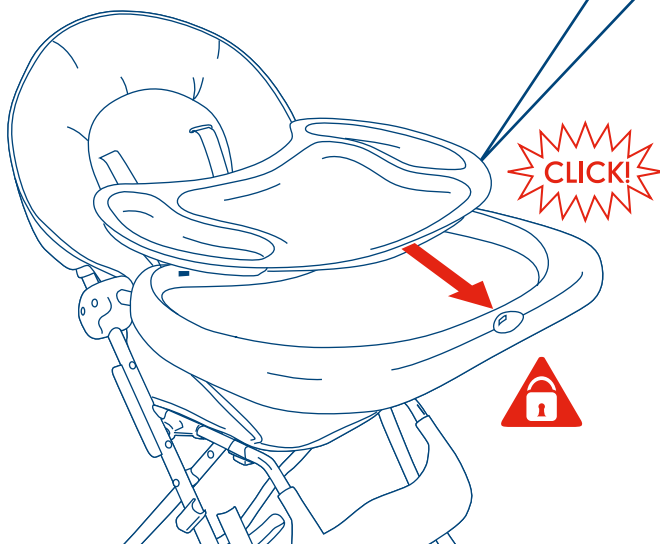
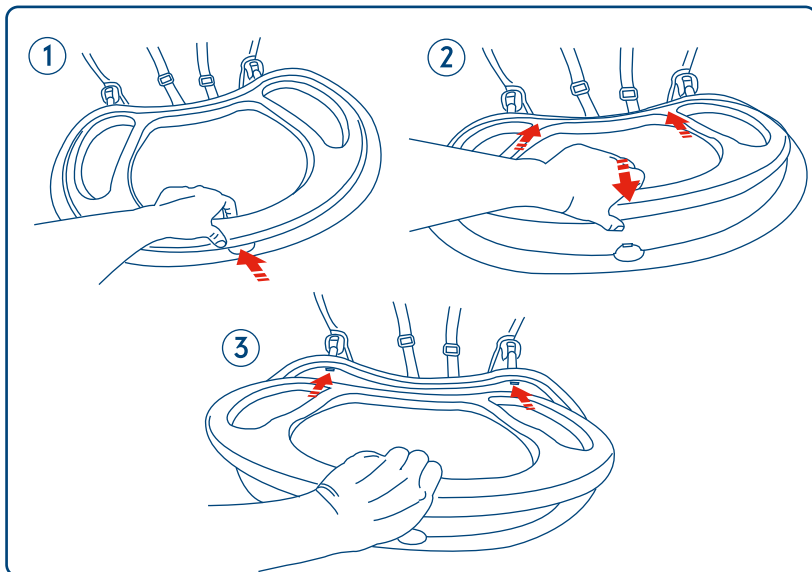


14



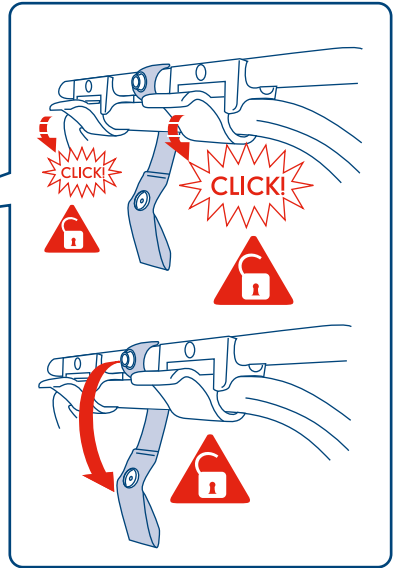
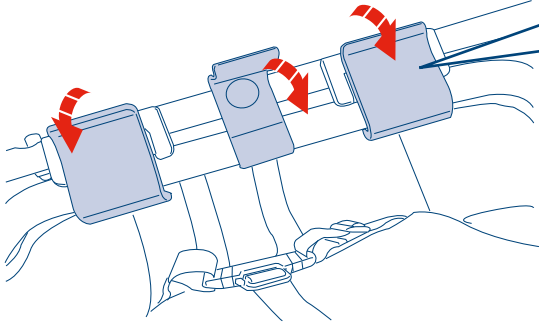
in use, استعمال, الاستخدام, utilisation, Verwendung, κατά τη χρήση
sedang digunakan, 使用中, 사용 중, 使用, w użyciu, em uso, применение
durante su uso, ใช้งานอยู่, kullanım

15

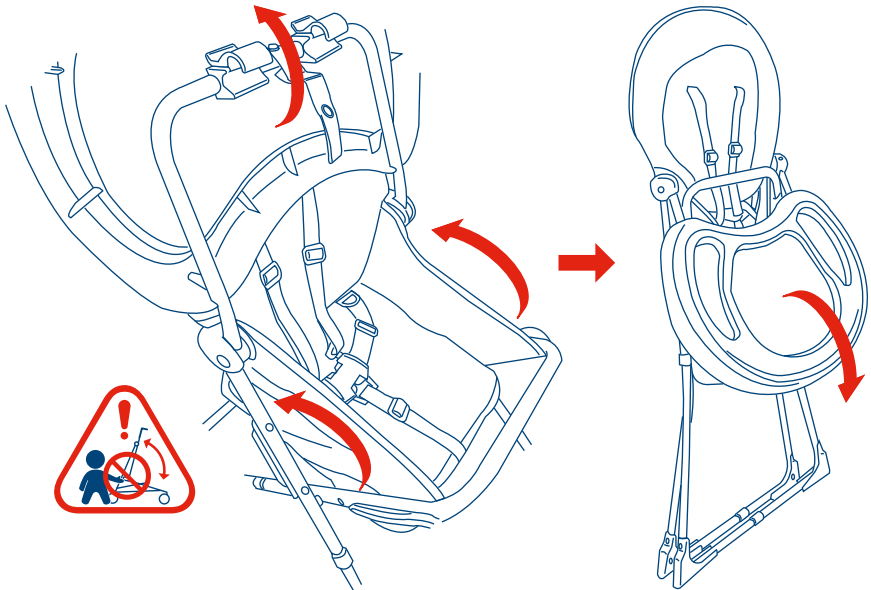


after use, بعد الاستعمال, پس از استفاده, après l'utilisation, nach verwendung, μετά τη χρήση, setelah pemakaian, ご利用後, 사용 후, 使用之后, po użyciu, depois do uso, после применения, después del uso, หลังการใช้งาน, kullanımdan sonra.

16



17



safety & care notes

IMPORTANT, RETAIN FOR FUTURE REFERENCE: READ CAREFULLY

WARNING! Do not leave your child unattended.

WARNING! To prevent serious injury or death from falls or sliding out, make sure that any harness is correctly fitted and that the child is secure in the restraint.

WARNING! Do not use the highchair unless all components are correctly fitted and adjusted.

WARNING! Avoid placing the chair near naked heat sources such as electric bar fires, gas fires, etc. or where a child could gain access to any other kind of hazard.

WARNING! Do not use the highchair until the child can sit up unaided.

WARNING! Do not use if any part is broken, torn or missing.

Only use on a flat and stable surface.

Ensure your highchair is fully erected before placing your child inside.

Ensure children are clear of all moving parts before making any adjustments.

Do not move the highchair with your child inside.

When using the highchair at a table ensure the child cannot push against the table or another surface as this could result in the chair tipping.

Conforms to BS EN14988

care of your product

Moving parts may be lubricated with a light silicone oil.

The highchair can be cleaned by sponging with warm water and a mild detergent.

A mild disinfectant may be used.

Stubborn marks may be removed with a non-abrasive cream cleaner.

Never clean with abrasive, ammonia based, bleach based or spirit type cleaners.

Where the highchair comes with upholstery, always refer to care label on back of seat fabric for cleaning instructions.

customer care

Your child's safety is your responsibility.

If you have a problem with this product or require replacement parts, please contact your nearest Mothercare store or telephone the Mothercare Customer Care Line on 0844 875 5111.

Alternatively write to:

Customer Care
Mothercare
Cherry Tree Road
Watford
Herts. WD24 6SH

www.mothercare.com

هام، احتفظي بها للرجوع إليها في المستقبل: اقرئيها جيداً

تحذير! لا تترك طفلك دون مراقبة.
تحذير! لمنع الإصابات الخطيرة أو الموت الناتج من السقوط أو الانزلاق خارجاً، تأكدي من ربط أي أحزمة أمان جيداً وأن الطفل بأمان في الكابح.
تحذير! لا تستخدم كرسى الأطفال إلا إذا تم تثبيت وضبط المكونات جميعها معاً بشكل صحيح.
تحذير! تجنب وضع الكرسي بالقرب من مصادر الحرارة المكشوفة مثل قضبان المدفأة الكهربائية، ودفائيات الغاز... الخ، أو في أي مكان آخر قد يستطع فيه الطفل الوصول إلى أي نوع من أنواع المخاطر.
تحذير! لا تستخدم كرسى الأطفال حتى يستطيع الطفل الوقوف بمفرده دون مساعدة.
تحذير! لا تستخدمه إذا كان به أي جزء مكسوراً أو ممزقاً أو مفقوداً.
استخدمه فقط فوق سطح مستو وثابت.
تأكدي من انتصاب كرسى الأطفال بالكامل قبل وضع الطفل بداخله.
تأكدي من ابتعاد الأطفال عن كل الأجزاء المتحركة قبل عمل أي تعديلات.
لا تحركي كرسى الأطفال عندما يكون طفلك بداخله.
عند استخدام كرسى الأطفال بجوار الطاولة، تأكدي أن الطفل لا يستطيع الدفع تجاه الطاولة أو أي سطح آخر فقد يؤدي ذلك إلى سقوط الكرسي.
متوافق مع BS EN14988

الاهتمام بمنتجاتك

يمكن تزييت الأجزاء المتحركة بزيت السيلكون الخفيف.
يمكن تنظيف كرسى الأطفال من خلال مسحه بقطعة إسفنج مبللة بماء دافئ ومنظف خفيف.
يمكن استخدام مطهر خفيف.
يمكن إزالة البقع الصعبة بمنظف خفيف.
لا تستخدم الصنفرة أو المنظفات التي تحتوي على الأمونيا أو مواد التبييض أو الكحول.
ولأن كرسى الأطفال يأتي مع التجديد الخاص به، رجعي ملصق العناية الموجود على خلفية قماش المقعد للحصول على إرشادات التنظيف.

خدمة العملاء

إن حماية طفلك هي مسئوليتك.
ت لديك مشكلة مع هذا المنتج أو تحتاجي إلى قطع غيار، يرجى الاتصال بأقرب متجر Mothercare.

نکته ی مهم، برای استفاده آتی آن را ننگه دارید. با دقت مطالعه شود

هشدار! کودک خود را بدون مراقبت رها نکنید.

هشدار! به منظور جلوگیری از صدمات جدی یا مرگ ناشی از سقوط یا لیز خوردن، اطمینان کسب کنید که کمر بند مهار به درستی نصب شده باشد و اینکه کودک به طور ایمن ننگه داشته شده است.

هشدار! از صندلی پایه بلند غذاخوری کودک تنها زمانی استفاده کنید که تمامی قطعات آن به درستی نصب و تنظیم شده باشند.

هشدار! از قراردادن صندلی در نزدیکی منابع گرمایی روبات از قبیل آتش هیترهای برقی، آتش گاز و غیره و نیز جایی که کودک می تواند در معرض هر خطری قرار بگیرد، بپرهیزید.

هشدار! تا زمانی که کودک نتواند بدون کمک بنشیند، از صندلی پایه بلند استفاده نکنید.

هشدار! اگر قطعه ای از آن شکسته، پاره شده و یا گم شده است از آن استفاده نکنید.

تنها بر روی سطحی مسطح و محکم استفاده کنید.

قبل از نشان دادن کودک خود بر روی صندلی پایه بلند مطمئن شوید که صندلی کاملاً ایستاده است.

قبل از انجام هرگونه تنظیمات، اطمینان کسب کنید که کودکان دور از قطعات متحرک باشند.

صندلی پایه بلند را در حالی که کودک روی آن قرار دارد جابجا نکنید.

هنگام استفاده از صندلی پایه بلند پشت میز، مطمئن شوید که کودک نمی تواند میز یا سطح دیگری را هل دهد زیرا موجب کج شدن صندلی می شود.

مطابق با BS EN14988

مراقبت از محصول خود

می توان قطعات متحرک را با روغن سیلیکون رقیق روغنکاری کرد.

صندلی پایه بلند را می توان با اسفنج و آب گرم و شوینده ای ملایم تمیز کرد.

از یک ماده ضدعفونی کننده ملایم می توان استفاده کرد.

لکه های سفید را می توان با مواد پاک کننده روغنی غیر ساینده پاک کرد.

هرگز برای تمیزکاری از پاک کننده های ساینده، محلول آمونیاک، محلول رنجر، یا محلولات الکلی استفاده نکنید.

اگر صندلی پایه بند را با میلمان تهیه کرده اید، همواره جهت راهنمای تمیزکاری به برجسب مراقبت در پشت پارچه صندلی مراجعه کنید.

مراقب از سوی مشتری

مسئولیت ایمنی فرزند شما بر عهده شما است.

اگر در رابطه با این محصول دچار مشکل هستید یا نیاز است قطعات آن تعویض شود، لطفاً با نزدیک ترین فروشگاه Mothercare تماس بگیرید.

IMPORTANT, CONSERVER POUR RÉFÉRENCE ULTÉRIEURE : LIRE ATTENTIVEMENT

AVERTISSEMENT ! Ne pas laisser votre enfant sans surveillance.

AVERTISSEMENT ! Pour empêcher les blessures graves ou la mort suite à une chute ou à l'enfant se glissant hors de la chaise, veiller à ce que le harnais soit correctement installé et à ce que l'enfant soit bien attaché.

AVERTISSEMENT ! Ne pas utiliser la chaise haute si les composants ne sont pas tous correctement installés et réglés.

AVERTISSEMENT ! Éviter de placer la chaise près de sources de chaleur exposées comme les radiateurs électriques à barres, les radiateurs à gaz, etc. ou à un endroit où l'enfant pourrait accéder à tout autre danger.

AVERTISSEMENT ! Ne pas utiliser la chaise haute tant que l'enfant ne peut pas s'asseoir sans aide.

AVERTISSEMENT ! Ne pas utiliser le produit si l'une des pièces est cassée, arrachée ou manquante.

Utiliser uniquement sur une surface plane et stable.

Veiller à ce que votre chaise haute soit complètement érigée avant d'y mettre votre enfant.

Tenir les enfants éloignés des pièces mobiles avant de réaliser des réglages.

Ne pas déplacer la chaise haute avec votre enfant dedans.

Lors de l'utilisation de la chaise haute à une table, veiller à ce que l'enfant ne puisse pas pousser contre la table ou une autre surface, car ceci pourrait entraîner le basculement de la chaise.

Conforme à BS EN14988

Entretien de votre produit

Les pièces mobiles peuvent être lubrifiées avec une huile silicone légère.

La chaise haute peut être nettoyée en l'épongeant avec de l'eau chaude et un nettoyant doux.

Un désinfectant doux peut être utilisé.

Les marques difficiles peuvent être enlevées avec un nettoyant non-abrasif.

Ne jamais nettoyer avec des produits nettoyants abrasifs, à base d'ammoniac, de javel ou alcoolisés.

Lorsque la chaise haute est fournie avec une housse, toujours consulter l'étiquette au dos du siège pour les consignes de nettoyage.

service client

Vous êtes responsable de la sécurité de votre enfant.

En cas de problème avec ce produit ou si avez besoin de pièces de rechange, veuillez contacter votre magasin Mothercare le plus proche.

WICHTIG, ZUR SPÄTEREN VERWENDUNG AUFBEWAHREN: SORGFÄLTIG LESEN.

WARNHINWEIS! Lassen Sie Ihr Kind nicht unbeaufsichtigt.

WARNHINWEIS! Um ernsthafte Verletzungen oder Tod durch Herausfallen / Herausgleiten zu verhindern, achten Sie stets darauf, dass der Gurt korrekt angelegt und das Kind im Rückhaltesystem gesichert ist.

WARNHINWEIS! Verwenden Sie den Hochstuhl nur, wenn alle Bestandteile korrekt montiert und eingestellt sind.

WARNHINWEIS! Platzieren Sie den Hochstuhl nicht in der Nähe offener Wärmequellen wie elektrischen Heizelementen, Gasfeuer usw. oder anderer Gefahrenquellen in Reichweite des Kindes.

WARNHINWEIS! Verwenden Sie den Hochstuhl erst, wenn das Kind ohne Hilfe in der Lage ist, aufrecht zu sitzen.

WARNHINWEIS! Verwendung einstellen, wenn ein Bestandteil gebrochen, zerrissen ist oder fehlt.

Nur auf flachem stabilem Untergrund verwenden.

Sorgen Sie dafür, dass Ihr Hochstuhl vollständig montiert ist, bevor Sie ein Kind hineinsetzen.

Bewegliche Teile müssen von Kindern entfernt werden, bevor Sie Einstellungen am Hochstuhl vornehmen.

Verschieben Sie den Hochstuhl nicht mit Ihrem Kind darin.

Wird der Hochstuhl beim Tisch verwendet, sorgen Sie dafür, dass das Kind nicht gegen den Tisch oder eine andere Oberfläche drücken kann, da der Hochstuhl kippen könnte.

Entspricht BS EN14988

Wartung

Bewegliche Teile können mit leichtem Silikonöl geschmiert werden.

Der Hochstuhl kann mit einem feuchten Schwamm und ein wenig mildem Reinigungsmittel gesäubert werden.

Für die Desinfektion ist ein mildes Desinfektionsmittel zu empfehlen.

Hartnäckige Flecken werden am besten mit einer abriebfesten Reinigungscreme entfernt.

Verwenden Sie zur Reinigung niemals Scheuermittel oder Reiniger, die Ammoniak, Chlorbleiche oder Spiritus enthalten.

Ist der Hochstuhl mit Polsterung versehen, beachten Sie bitte die Pflegehinweise auf dem Etikett auf der Rückseite des Stoffsitzes.

Kundendienst

Die Sorge für die Sicherheit Ihres Kindes tragen Sie.

Sollten Sie Probleme mit diesem Produkt haben oder Ersatzteile dafür benötigen, kontaktieren Sie bitte Ihr nächstgelegenes Mothercare-Geschäft.

ΣΗΜΑΝΤΙΚΟ, ΝΑ ΦΥΛΑΣΣΕΤΑΙ ΓΙΑ ΜΕΛΛΟΝΤΙΚΗ ΑΝΑΦΟΡΑ ΔΙΑΒΑΣΤΕ ΠΡΟΣΕΚΤΙΚΑ

ΠΡΟΕΙΔΟΠΟΙΗΣΗ! Μην αφήνετε ποτέ το παιδί σας χωρίς επίβλεψη.

ΠΡΟΕΙΔΟΠΟΙΗΣΗ! Για να προλάβετε το ενδεχόμενο σοβαρών τραυματισμού ή θανάτων εξαιτίας πτώσεων ή ολίσθησης, βεβαιωθείτε ότι οι ζώνες ασφαλείας έχουν τοποθετηθεί σωστά και ότι το παιδί είναι σωστά ασφαλισμένο.

ΠΡΟΕΙΔΟΠΟΙΗΣΗ! Μην χρησιμοποιείτε το καρεκλάκι αν δεν έχετε βεβαιωθεί ότι όλα τα εξαρτήματα έχουν τοποθετηθεί και ρυθμιστεί σωστά.

ΠΡΟΕΙΔΟΠΟΙΗΣΗ! Αποφύγετε την τοποθέτηση του καθίσματος κοντά σε γυμνή φλόγα ή επικίνδυνες εστίες θερμότητας όπως ηλεκτρικές θερμάστρες, σόμπες υγραερίου κ.λπ. ή σε μέρη που το παιδί μπορεί να έχει πρόσβαση σε οποιαδήποτε πηγή κινδύνου.

ΠΡΟΕΙΔΟΠΟΙΗΣΗ! Μην χρησιμοποιείτε το καρεκλάκι όταν το μωρό μπορεί να στέκεται μόνο του χωρίς βοήθεια.

ΠΡΟΕΙΔΟΠΟΙΗΣΗ! Μην το χρησιμοποιείτε αν λείπουν τμήματα ή είναι κατεστραμμένα.

Να χρησιμοποιείται μόνο σε σταθερή και επίπεδη επιφάνεια.

Προτού τοποθετήσετε το παιδί σας στο καρεκλάκι, βεβαιωθείτε ότι είναι πλήρως συναρμολογημένο.

Προτού προχωρήσετε σε τροποποιήσεις, βεβαιωθείτε ότι τα παιδιά δεν βρίσκονται κοντά σε κινητά μέρη.

Μην μετακινείτε το καρεκλάκι μαζί με το παιδί.

Όταν χρησιμοποιείτε το καρεκλάκι σε τραπέζι, βεβαιωθείτε ότι το παιδί δεν μπορεί να σπρώξει το τραπέζι ή άλλη επιφάνεια, καθώς υπάρχει κίνδυνος να ανατραπεί.

Σε συμμόρφωση με το πρότυπο BS EN14988

Φροντίδα του προϊόντος

Λιπαίνετε τα κινούμενα μέρη με ένα ελαφρύ λιπαντικό από σιλικόνη.

Καθαρίστε το καρεκλάκι χρησιμοποιώντας χλιαρό νερό και ένα ήπιο καθαριστικό.

Μπορείτε να χρησιμοποιήσετε ένα ήπιο αντιβακτηριδιακό προϊόν.

Αφαιρέστε τους επίμονους λεκέδες με μία ήπια κρέμα καθαρισμού.

Ποτέ μην χρησιμοποιείτε σκληρά καθαριστικά που περιέχουν αμμωνία, χλωρίνη ή οινόπνευμα

Για καρεκλάκια με υφασμάτινη επένδυση, συμβουλευτείτε την ετικέτα με τις οδηγίες φροντίδας στο πίσω μέρος του καθίσματος για οδηγίες σχετικά με τον καθαρισμό.

Εξυπηρέτηση πελατών

Η ασφάλεια του παιδιού σας είναι δική σας ευθύνη.

Αν έχετε πρόβλημα με αυτό το προϊόν ή χρειάζεστε οποιαδήποτε ανταλλακτικά, απευθυνθείτε στο πλησιέστερο κατάστημα Mothercare.

PENTING, SIMPAN SEBAGAI RUJUKAN DI KEMUDIAN HARI: BACA DENGAN SAKSAMA

PERINGATAN! Jangan biarkan anak Anda tanpa pengawasan.

PERINGATAN! Untuk mencegah cedera berat atau kematian akibat terjatuh atau terpeleset, pastikan bahwa harness dipasang dengan benar dan anak terjaga dengan aman.

PERINGATAN! Jangan gunakan kursi tinggi kecuali semua komponennya terpasang dan disesuaikan dengan tepat.

PERINGATAN! Hindari menaruh kursi di dekat sumber api langsung seperti api dari bilah listrik, api dari gas, dll. atau di mana anak bisa terpapar enis bahaya lainnya.

PERINGATAN! Jangan gunakan kursi tinggi hingga anak dapat duduk di atasnya tanpa bantuan.

PERINGATAN! Jangan gunakan jika ada komponen yang patah, rusak atau hilang.

Hanya gunakan permukaan yang rata dan stabil.

Pastikan bahwa kursi tinggi Anda berdiri tegak sebelum meletakkan anak Anda di atasnya.

Pastikan bahwa anak-anak terbebas dari semua komponen yang bergerak sebelum membuat penyesuaian apa pun.

Jangan pindahkan kursi tinggi dengan anak Anda berada di atasnya.

Saat menggunakan kursi tinggi pada sebuah meja, pastikan anak tidak dapat mendorong meja atau permukaan lainnya karena hal ini dapat menyebabkan kursi terbalik.

Sesuai dengan BS EN14988

Perawatan produk Anda

Komponen yang bergerak dapat diberi pelumas dengan minyak silikon ringan.

Kursi tinggi dapat dibersihkan dengan mencucinya dengan air hangat dan sabun cuci lembut.

Disinfektan lembut dapat digunakan.

Noda keras dapat dihilangkan dengan pembersih krim tidak abrasif.

Jangan pernah membersihkan dengan jenis pembersih abrasif berbasis amonia, pemutih atau spiritus

Apabila kursi tinggi dilengkapi dengan pelapis, selalu lihat label perawatan di bagian belakang kain pelapis kursi untuk instruksi pembersihan.

Layanan Pelanggan

Keselamatan anak Anda adalah tanggung jawab Anda.

Jika Anda ada masalah dengan produk ini atau membutuhkan suku cadang pengganti, silakan menghubungi toko Mothercare Anda yang terdekat.

重要、今後のご参考のために保持しておいて下さい。ご注意くださいお読み下さい。

注意！お子様を付き添い無しのままにしておかないで下さい。

注意！落下、滑り出ることによる大けが、死亡を防止するために、ハーネスはどれも正しく取り付けられていること、お子様がしっかりと拘束されていることを確実にして下さい。

注意！全部品が正しくハイチェアに取り付けられ、調整されていない場合は使用しないで下さい。

注意！裸火、ベビーベッド付近の裸火、電気ヒーター、ガスファイヤーの近くにハイチェアを置いたり、お子様が近づくことの出来るその他のいかなる危険性をも避けて下さい。

注意！お子様が自力で座れるようになるまでハイチェアを使用しないで下さい。

注意！製品のどの部分でも破損、裂けている、欠品している場合は使用しないで下さい。

平らで安定した表面のみで使用して下さい。

お子様をハイチェアに座らせる前にハイチェアが完全に直立して置かれていることを確実にして下さい。

調整を行う前にお子様を全ての可動部品から離れていることを確認して下さい

お子様を中に入れたまま一緒にハイチェアを動かさないで下さい。

ハイチェアを食事中に使用のときはお子様がテーブル、他の面を押しつけないようにして下さい。ハイチェアがひっくり返る恐れがあります。

BS EN14988に適合します。

製品のケア

可動部は軽いシリコンオイルで潤滑可能です。

ハイチェアは温水、中性洗剤によりスポンジで拭くことが可能です。

弱い殺菌剤使用可能です。

頑固な汚点は非研磨クリームクリーナーで取り除き可能です。

決して研磨剤、アンモニアベース、漂白ベース、アルコールタイプのクリーナーでは清掃しないで下さい。

ハイチェアに布張り部分がある場合は、座席布地後側のクリーニング取り扱いケアラベルをご参照下さい。

顧客サービス

お子様の安全は貴方の責任です。

本品に支障がある場合、交換部品が必要な場合は最寄りのマザーケア店にご連絡下さい。

중요, 이후 참고를 위해 보관: 숙지 필수

경고! 보호자 없이 아이를 혼자 두지 마십시오.

경고! 떨어지거나 미끄러져서 발생할 수 있는 중상 또는 사망을 방지하기 위해, 하네스가 올바르게 장착되고 아이가 보호장구에 안전하게 위치되었는지를 확인해 주십시오.

경고! 모든 부속품이 정확하게 장착되고 조정되지 않은 상태에서는 유아용 의자를 사용하지 마십시오.

경고! 의자를 전기 난방기, 가스 난방 등의 보호되지 않는 화염 근처나 아이가 위험에 노출될 수 있는 장소에 위치시키지 마십시오.

경고! 아이가 혼자서 앉을 수 있을 때까지는 유아용 의자를 사용하지 마십시오.

경고! 제품의 일부가 파손, 마모, 분실된 경우 사용하지 마십시오.

평평하고 안정적인 바닥 위에서만 사용하십시오.

유아용 의자 안에 아이를 앉히기 전에, 의자가 고정적으로 서 있는지를 확인해 주십시오.

의자를 조정하기 전에, 아이에게서 움직이지 물건을 모두 제거해야 합니다.

유아용 의자 안에 아이를 놓은 채로 움직이지 마십시오.

식탁에서 유아용 의자를 사용할 때에는 아이는 식탁이나 다른 표면을 밀지 못하게 됩니다. 왜냐하면 이렇게 되는 경우 의자가 넘어질 수 있기 때문입니다.

BS EN14988 준수

제품 관리

움직이는 부분에는 실리콘 오일을 윤활유로 사용하십시오.

유아용 의자는 따뜻한 물과 중성 세제를 적신 물로 청소될 수 있습니다.

순한 소독제도 사용될 수 있습니다.

찌든 때는 비연마성 크림 세제를 사용하여 제거할 수 있습니다.

연마, 암모니아, 표백, 알코올 성분 유형의 세제로 청소하지 마십시오.

유아용 의자는 직물과 함께 제공되며, 세척 설명에 대해서는 시트 직물의 후면에 부착된 직물 관리 라벨을 항상 참고해야 합니다.

고객 관리

자녀에 대한 안전은 부모의 책임입니다.

제품에 문제가 있거나 부품 교체가 필요한 경우, 가까운 Mothercare 대리점으로 연락해 주십시오.

安全和照护注意事项

重要，妥善保存以备日后参考：仔细阅读

警告！ 不要让孩子无人看管。

警告！ 为了防止跌倒或滑倒引起严重伤害或死亡，确保已正确安装安全带并把宝宝安全系好。

警告！ 除非所有组件已正确安装和调整，否则不要使用高脚椅。

警告！ 避免把椅子靠近裸露的热源如电动火棒和煤气取暖器等地方，或可让宝宝接触到任何其他类型的危险。

警告！ 如果宝宝能够独自坐起，就不要使用高脚椅了。

警告！ 如果任何部分已损坏、撕裂或缺失，请不要再使用。

仅在平稳的表面上使用。

把宝宝放进去前，请确保高脚椅是完全直立的。

作任何调整之前，确保宝宝接触不到任何可移动部件。

宝宝在里面时，不要移动此高脚椅。

在桌子边使用高脚椅时，确保宝宝无法推动桌子或其它表面，因为这可能会导致椅子翻倒。

符合BS EN14988

照护您的产品

可用轻硅油来润滑可移动的部件。

可以用沾温水和温和清洁剂的海绵来清洁高脚椅。

可以用温和的消毒剂。

可以用非研磨性的油污清洁剂来消除顽固污渍。

切勿使用磨粒、含氨和含漂白剂或含酒精成分的清洁剂来清洁。

对于带软垫的高脚椅，请参阅座椅背面水洗标上的保养说明。

客户服务

您孩子的安全是您的责任。

如果产品有问题或您需要更换零件，请联系离您最近的 Mothercare 商店。

WAŻNE, ZACHOWAĆ NA PRZYSZŁOŚĆ: PRZECZYTAĆ UWAŻNIE.

OSTRZEŻENIE! Nie pozostawiać dziecka bez nadzoru.

OSTRZEŻENIE! Aby nie dopuścić do urazów lub śmierci spowodowanych upadkiem lub wysunięciem się, sprawdzić, czy wszystkie szelki są prawidłowo dopasowane, a dziecko dobrze zapięte.

OSTRZEŻENIE! Nie używać krzeselka bez uprzedniego sprawdzenia prawidłowego dopasowania i wyregulowania wszystkich jego elementów.

OSTRZEŻENIE! Nie ustawiać krzeselka w pobliżu źródeł otwartego płomienia, takich jak grzejniki elektryczne czy kominki gazowe lub w miejscach, gdzie mogłoby być narażone na inne rodzaje ryzyka.

OSTRZEŻENIE! Nie używać krzeselka do czasu, kiedy dziecko zacznie samodzielnie siedzieć.

OSTRZEŻENIE! Nie używać, jeżeli jakkolwiek część jest uszkodzona, rozerwana lub jej brakuje.

Używać tylko na płaskim, stabilnym podłożu.

Sprawdzić, czy krzeselko jest całkowicie wyprostowane, przed umieszczeniem w nim dziecka

Przed zmianą ustawienia należy sprawdzić, czy dziecko znajduje się z dala od części ruchomych.

Nie przesuwaj krzeselka, kiedy siedzi w nim dziecko.

W przypadku używania krzeselka przy stole należy upewnić się, że dziecko nie może odepchnąć się od stołu lub innej powierzchni i przewrócić krzesła.

Zgodne z BS EN14988

Należy dbać o produkt

Części ruchome można nasmarować lekkim olejem silikonowym.

Krzeselko można czyścić gąbką nasączoną ciepłą wodą z dodatkiem delikatnego detergentu

Można zastosować łagodny środek dezynfekujący.

Uporczywe plamy można usunąć nieściernym mleczkiem czyszczącym.

Do czyszczenia nie należy stosować substancji żrących, środków czyszczących na bazie amoniaku, wybielaczy lub alkoholu.

Jeżeli krzeselko jest pokryte tkaniną, przed czyszczeniem należy zapoznać się z instrukcjami pielęgnacji na spodzie tkaniny siedziska.

obsługa klienta

Bezpieczeństwo Twojego dziecka zależy od Ciebie.

W razie problemów z tym produktem albo potrzeby zakupienia części zamiennych, prosimy skontaktować się z najbliższym sklepem Mothercare.

IMPORTANTE, MANTENHA PARA REFERÊNCIA FUTURA: LEIA COM ATENÇÃO

ADVERTÊNCIA! Não deixe a criança sem supervisão.

ADVERTÊNCIA! Para prevenir lesões graves ou morte por queda ou por escorregar, certifique-se de que o suporte esteja preso corretamente e que a criança esteja segura no suporte.

ADVERTÊNCIA! Não use o cadeirão sem todos os componentes estarem colocados e ajustados corretamente.

ADVERTÊNCIA! Evite colocar o cadeirão perto de fontes de calor sem proteção, tais como aquecedores elétricos, aquecedores a gás, ou onde a criança possa ter contato com outro tipo de perigo.

ADVERTÊNCIA! Não use o cadeirão antes da criança conseguir sentar sem auxílio.

ADVERTÊNCIA! Não use se alguma parte estiver quebrada, rompida ou faltando.

Só use em uma superfície plana e estável.

Verifique se o cadeirão está totalmente erguido antes de colocar a criança nele.

Mantenha as crianças distantes de todas as partes móveis antes de fazer qualquer ajuste.

Não mova o cadeirão com a criança nele.

Ao usar o cadeirão em uma mesa, certifique-se de que a criança não irá empurrar a mesa ou outra superfície, pois isso pode provocar a queda da cadeira.

Em conformidade com BS EN14988

Cuidados com o seu produto

Partes móveis devem ser lubrificadas com óleo de silicone leve.

O cadeirão pode ser limpo com uma esponja e água morna com detergente suave.

Um desinfetante suave pode ser usado.

Manchas difíceis podem ser removidas com limpador cremoso não abrasivo.

Nunca limpe com produtos abrasivos, à base de amônia, alvejante ou álcool.

Se o cadeirão tiver estofamento, sempre consulte as instruções de limpeza na etiqueta no verso do tecido do assento.

assistência ao cliente

Você é responsável pela segurança da criança.

se há um problema com este produto, ou se você necessita peças de reposição, contate a loja Mothercare mais próxima.

ВАЖНО: СОХРАНЯЙТЕ ДЛЯ БУДУЩИХ СПРАВОК - ВНИМАТЕЛЬНО ПРОЧИТАЙТЕ

ВНИМАНИЕ! Не оставляйте ребенка без присмотра.

ВНИМАНИЕ! Во избежание серьезных травм или смертельного исхода в результате падения или выскальзывания, убедитесь, что все ремешки безопасности правильно установлены, и что ребенок надежно пристегнут.

ВНИМАНИЕ! Не используйте высокий детский стульчик, пока все его компоненты не будут правильно установлены и отрегулированы.

ВНИМАНИЕ! Не располагайте стульчик около открытых источников обогрева, таких как электрические и газовые камины и др., или в местах, которые могут представлять для ребенка какую-либо другую опасность.

ВНИМАНИЕ! Не используйте высокий детский стульчик, пока ребенок не сможет сидеть самостоятельно.

ВНИМАНИЕ! Не используйте, если какая-либо часть сломана, изношена или потеряна.

Устанавливайте только на ровную и устойчивую поверхность.

Убедитесь, что высокий детский стульчик полностью поднят, прежде чем сажать в него ребенка.

Прежде чем производить регулировку, убедитесь в том, что ребенок не касается никаких подвижных частей.

Не передвигайте высокий детский стульчик, когда в нем находится ребенок.

При использовании высокого детского стульчика за столом, убедитесь в том, что ребенок не может оттолкнуться от стола или от другой поверхности, так как при этом стульчик может перевернуться.

Соответствует BS EN14988

Уход за изделием

Подвижные части можно смазывать легким силиконовым маслом.

Высокий детский стульчик можно протирать губкой, смоченной в теплой воде и слабом моющем средстве.

Можно использовать слабое дезинфицирующее средство.

Застаревшие пятна могут быть удалены неабразивным кремом-очистителем.

Никогда не используйте абразивные, содержащие аммоний, отбеливатели или спирт очистители.

Если стульчик имеет обивку, всегда смотрите инструкции по уходу на этикетке, пришитой с обратной стороны материала сиденья.

забота о клиенте

Вы отвечаете за безопасность вашего ребенка.

В случае возникновения каких-либо проблем с этим продуктом, или если вам потребуются запасные части для замены, пожалуйста, обращайтесь в ваш ближайший магазин фирмы Mothercare.

IMPORTANTE, GUARDAR PARA FUTURAS CONSULTAS: LEER DETENIDAMENTE

¡ADVERTENCIA! No deje al niño sin supervisión.

¡ADVERTENCIA! A fin de evitar que se produzcan lesiones graves o la muerte como consecuencia de caídas o deslizamientos hacia fuera, compruebe que el arnés esté puesto correctamente y que el niño esté bien seguro en el sistema de retención.

¡ADVERTENCIA! Solo debe utilizar la trona si todas sus piezas están correctamente colocadas y ajustadas.

¡ADVERTENCIA! No ponga la trona cerca de fuentes de calor sin protección, como estufas eléctricas o de gas, ni en lugares en los que el niño pueda tener acceso a algún otro tipo de peligro.

¡ADVERTENCIA! Esta trona únicamente se podrá utilizar una vez que el niño pueda sentarse sin ayuda.

¡ADVERTENCIA! No usar si alguna de las piezas está rota o deteriorada, o si falta alguna pieza.

Utilice solamente sobre una superficie llana y estable.

Asegúrese de que la trona esté totalmente montada antes de poner al niño dentro.

Antes de realizar cualquier ajuste, compruebe que los niños no se encuentren cerca de las piezas móviles.

No mueva la trona cuando el niño esté en ella.

Cuando ponga la trona junto a la mesa, asegúrese de que el niño no pueda empujarse contra ella ni contra ninguna otra superficie ya que podría hacer que la trona se volcase.

Cumple con la norma BS EN14988

Cuidado del artículo

Las piezas móviles se pueden lubricar con aceite de silicona suave.

Para la limpieza de la trona se puede usar una esponja humedecida con agua templada y un detergente suave.

Se puede usar un desinfectante suave.

Para las manchas difíciles se puede usar una crema limpiadora no abrasiva.

No utilice productos limpiadores abrasivos, ni con amoníaco, lejía o alcohol.

Si la trona está tapizada consulte las instrucciones de limpieza en la etiqueta de cuidado situada en el revés de la tela del asiento.

atención al cliente

La seguridad de su hijo es su responsabilidad.

si encuentra algún problema con este artículo o necesita piezas de repuesto, póngase en contacto con su tienda Mothercare más cercana.

สำคัญ เก็บไว้สำหรับการอ้างอิงในอนาคต กรุณา อ่านอย่างรอบคอบ

คำเตือน! อย่าปล่อยเด็กของคุณไว้โดยไม่มีผู้ดูแล

คำเตือน! เพื่อป้องกันการบาดเจ็บหรือการตายจากการล้มลงหรือสิ้นออก โปรดตรวจสอบให้แน่ใจว่าได้รัดเข็มขัดไว้อย่างถูกต้องแล้วและเด็กได้นั่งอยู่อย่างปลอดภัยในเข็มขัด

คำเตือน! อย่าใช้เก้าอี้สูงนอกจากว่าส่วนประกอบทั้งหมดได้ถูกติดตั้งและปรับแล้ว

คำเตือน! หลีกเลี่ยงการวางเก้าอี้ใกล้ๆกับแหล่งความร้อนที่ไม่ได้ปิดไว้อย่างเช่นกองไฟจากราวไฟฟ้า กองไฟจากแก๊ซ หลน หรือเมื่อเด็กจะสามารถเขาสั่งอันตรายใดๆอื่นๆ

คำเตือน! อย่าใช้เก้าอี้สูงจนกว่าเด็กสามารถจะนั่งได้เอง

คำเตือน! อย่าใช้หากมีส่วนประกอบใดเสียหาย ชำรุดหรือหายไป

ใช้บนพื้นผิวที่ราบและมั่นคงเท่านั้น

โปรดตรวจสอบให้แน่ใจว่าเก้าอี้สูงได้ถูกตั้งไว้ตรงๆก่อนวางเด็กของคุณไว้ในเก้าอี้

โปรดตรวจสอบให้แน่ใจว่าได้นำชิ้นส่วนที่เคลื่อนไหวได้ห่างจากเด็กก่อนทำการปรับเปลี่ยน

อย่าเคลื่อนย้ายเก้าอี้สูงหากมีเด็กนั่งอยู่

เมื่อใช้เก้าอี้สูงใกล้โต๊ะ โปรดตรวจสอบให้แน่ใจว่าเด็กจะไม่สามารถดันโต๊ะหรือพื้นผิวอื่นๆเพราะอาจทำให้เกิดการเอียงและล้มได้

สอดคล้องกับ BS EN14988

การรักษาสินค้า

หล่อลื่นชิ้นส่วนที่เคลื่อนไหวได้โดยใช้น้ำมันยางซิลิโคน

ทำความสะอาดโดยการเช็ดด้วยฟองน้ำชุบน้ำอุ่นและผงซักฟอกที่อ่อนโยน
สามารถใช้น้ำยาฆ่าเชื้อแบบอ่อนโยนได้

ทำความสะอาดคราบติดแน่นด้วยครีมทำความสะอาดแบบไม่ต้องขัดถู

อย่าทำความสะอาดด้วยอุปกรณ์ประเภทขัดถู น้ำยาที่มีแอมโมเนีย น้ำยาฟอกขาว หรือน้ำยาทำความสะอาดที่มีแอลกอฮอล์ หากเก้าอี้สูงมาพร้อมกับผาตกแต่ง โปรดอ้างอิงฉลากวิธีดูแลบริเวณหลังเนื้อผาของที่นั่งเพื่อวิธีการทำความสะอาด

บริการลูกค้าสัมพันธ์

ความปลอดภัยของเด็กของคุณเป็นความรับผิดชอบของคุณ

หากคุณมีปัญหาเกี่ยวกับสินค้าชิ้นนี้หรือต้องการแลกเปลี่ยนชิ้นส่วน กรุณาติดต่อร้าน Mothercare ใกล้คุณ

ÖNEMLİ, İLERDE BAŞVURMAK ÜZERE SAKLAYIN: DİKKATLİCE OKUYUN

UYARI! Çocuğu gözetimsiz bırakmayın.

UYARI! Düşme ve kaymalardan kaynaklanan ciddi yaralanmaları ve ölümü engellemek için güvenlik kemeri ve bağların doğru bir şekilde takıldığından ve çocuğun güvenli bir şekilde bağlandığından emin olun.

UYARI! Tüm parçalar doğru şekilde takılmadan ve ayarlanmadan mama sandalyesini kullanmayın.

UYARI! Aşık ateş, elektrikli ısıtıcı ateşi, gaz ateşi vb gibi yada çocuğun ulaşabileceği diğer tehlikeli şeylerin bulunduğu yerlerde mama sandalyesini kullanmayın.

UYARI! Çocuk yardım almadan oturabilene kadar mama sandalyesini kullanmayın.

UYARI! Herhangi bir parçası kırık, yırtık veya kayıp ise kullanmayın.

Sadece düz ve sabit bir yüzeyde kullanın.

Çocuğunuzu oturtmadan önce mama sandalyesinin tamamen monte edildiğinden emin olun.

Herhangi bir ayarlama yapmadan önce çocukları tüm hareketli parçalardan uzak tutun.

Çocuğunuz içindeyken mama sandalyesini hareket ettirmeyin.

Mama sandalyesini masaya yakın kullandığınızda çocuğunuzun masadan yada başka bir yüzeyden güç alıp kendisini iteleyerek sandalyenin devrilmesine neden olmasını engelleyin.

BS EN14988 uyumludur.

Ürününüzün bakımı

Hareketli parçalar silikon yağıyla yağlanabilir.

Mama sandalyesi sünger, ılık su ve hafif bir deterjanla temizlenebilir.

Hafif bir dezenfektan kullanılabilir.

Zor çıkan lekeler çizme ve aşındırma etkisi olmayan bir krem temizleyici ile çıkartılabilir.

Aşındırıcı, çizici, amonyak, yada çamaşır suyu bazlı veya alkollü temizleyicilerle asla temizlemeyin.

Kaplanmış mama sandalyelerinde koltuk kumaşının arkasındaki etikette yer alan temizleme talimatlarına bakın.

müşteri hizmetleri

Çocuğunuzun güvenliği sizin sorumluluğunuzdur.

bu ürünle ilgili herhangi bir probleminiz yada yedek parça ihtiyacınız varsa, Lütfen en yakın Mothercare mağazası ile iletişime geçin.